

Questo sito o gli strumenti terzi da questo utilizzati si avvalgono di cookie necessari al funzionamento ed utili alle finalità illustrate nella cookie policy. Chiudendo questo banner, scorrendo questa pagina, cliccando su un link, guardando un video o proseguendo la navigazione in altra maniera, acconsenti all'uso dei cookie.

[MAGGIORI INFORMAZIONI](#)
[ACCONSENTO](#)

**TRC**  
un accento inconfondibile

[EMILIA-ROMAGNA](#)
[MODENA](#)
[BOLOGNA](#)

Elemento bloccato perché contiene cookie di terze parti [ACCONSENTI](#)

[PRODUZIONI TRC](#)
[PALINSESTO TV](#)
[NEWS](#)
[ARCHIVIO VIDEO](#)

[HOME](#) > [NEWS](#) > IL VASO DI AMARENA TORNA FUORI DALLA SEDE [FABBRI](#)

## Il vaso di amarena torna fuori dalla sede [Fabbri](#)

14 febbraio 2019 di [Camilla di Collalto](#) in: [ATTUALITÀ](#)

Per il Quartiere Borgo Panigale-Reno è arrivato un regalo di San Valentino speciale: il vaso gigante di Amarena [Fabbri](#) è tornato al suo posto, dopo il restauro, sul tetto della portineria



Il vaso gigante di Amarena [Fabbri](#) è tornato al suo posto dopo sei mesi di restauro sul tetto della sede di via Emilia Ponente della storica azienda, accolto come una star perché qui i residenti del quartiere quando quest'estate lo avevano visto sparire si erano ribellati. Un regalo speciale di San Valentino, sia per i residenti, sia per la stessa [Fabbri](#) che a Bologna ha scritto la sua storia centenaria.

La levata di scudi del quartiere Borgo Panigale-Reno quando il vaso è stato tolto per il restauro quest'estate è stata per la [Fabbri](#), - a proposito di San Valentino - una dichiarazione d'amore

Riproduzione riservata © 2019 TRC

TAG: [FABBRI](#)

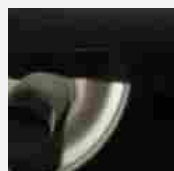
Potrebbe interessarti anche:



**Esercitazioni della Protezione Civile**



**Forlì, bufera sulla maglietta**

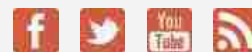


**Inquinamento, Modena capofila**



**Novi, fallito il tavolo di**

SEGUICI SU



Cerca nel sito...



ULTIMA EDIZIONE TELEGIORNALE **BO**

ULTIMA EDIZIONE TRC SPORT **BO**

librerie.coop

METEO BOLOGNA



APPUNTAMENTI A BOLOGNA



FEBBRAIO 2019

L	M	M	G	V	S	D
				1	2	3

« Gen

Mar »