



MENU

il Resto del Carlino BOLOGNA

[CRONACA](#) [SPORT](#) [COSA FARE](#) [EDIZIONI](#) - [MORTO](#) [CALCI ALL'ARBITRO](#) [SMOG](#) [CAR](#) [SPECIALI](#) - 🔍

HOME > [BOLOGNA](#) > [CRONACA](#)

Publicato il 11 febbraio 2019

Amarena **Fabbi**, nella sede di Bologna torna il maxi vaso

Restauro finito, il simbolo dell'azienda torna in via Emilia Ponente il giorno di San Valentino

Ultimo aggiornamento il 11 febbraio 2019 alle 18:50

[Fotogallery](#) / Una Smart al posto dello storico vaso

[Articolo](#) / Bologna, le opere storiche in mostra nell'esposizione di **Fabbi** 'Un secolo di Amarena'

★★★★★ Vota questo articolo

Condividi

Tweet

Invia tramite email

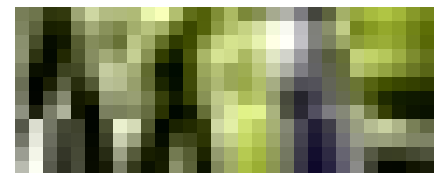


Lo storico vaso della **Fabbi** torna al suo posto dopo il restauro (Dire)

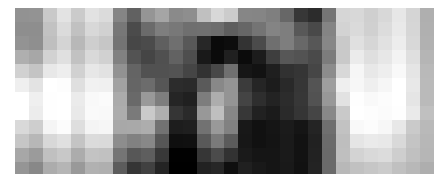
Bologna, 11 febbraio 2019 - Era uno dei simboli del quartiere e, tra la sorpresa e la rabbia dei residenti, era scomparso l'estate scorsa. Ma ora, dopo un **restauro** durato sei mesi, sta per tornare. Parliamo del **'vaso' gigante** di amarene della **Fabbi**, la storica azienda bolognese nata nel 1905, che da decenni campeggiava all'ingresso della fabbrica a Bologna in **via Emilia Ponente, a Borgo Panigale**.

Attraverso i canali social, l'azienda ha infatti annunciato oggi che il vaso formato extralarge sarà rimesso al suo posto alle 11 di giovedì prossimo, 14 febbraio.

POTREBBE INTERESSARTI ANCHE



Cervinia, seggiovia bloccata: passeggeri evacuati con l'elicottero



Torino, la sindaca Chiara Appendino sotto scorta dopo le minacce



"Così smontiamo il ponte Morandi"

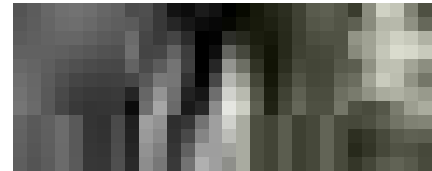
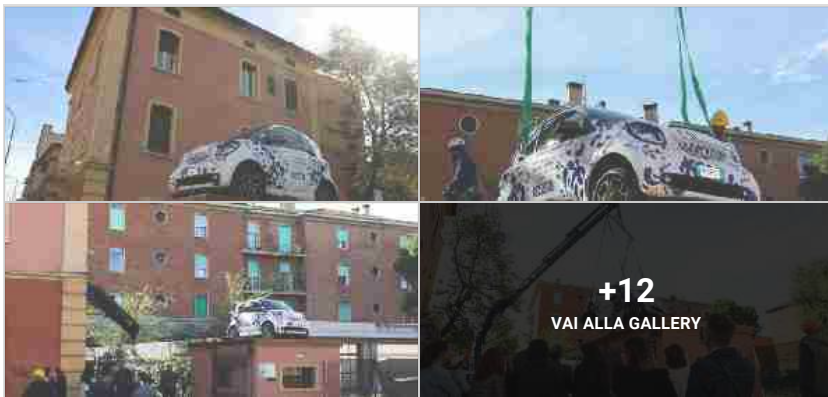
POTREBBE INTERESSARTI ANCHE

"Ci facciamo un bel regalo di San Valentino- fa sapere l'azienda- lo storico vaso di Amarena **Fabbri** tornerà ad occupare il suo posto d'onore in via Emilia Ponente 276 a Bologna. Il quartiere e tutta la città ritroveranno uno dei loro simboli più cari".

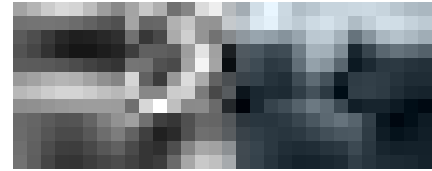
Il vaso era stato rimosso l'estate scorsa per manutenzione e sostituito in questi mesi con una **Smart** 'vestita' con la livrea bianca e blu tipica dell'Amarena **Fabbri**.

GALLERY

Amarena **Fabbri a Bologna, una Smart al posto dello storico vaso**



Madonna di Lourdes, oggi la Chiesa ricorda la prima apparizione



Sardegna, continua protesta per il latte. I pastori minacciano: "Blocchiamo i seggi"



Foibe, il giorno del ricordo. La memoria spaccata

© Riproduzione riservata



il Resto del Carlino
ISCRIVITI ALLA NEWSLETTER

RIMANI SEMPRE AGGIORNATO SULLE NOTIZIE DI BOLOGNA

Inserisci la tua email

ISCRIVITI

CONTENUTI SPONSORIZZATI



Per la tua impresa

Se hai un'azienda o una partita



NUOVA JEEP® RENEGADE

A febbraio Anticipo Zero, Valore



Fuoritutto Unieuro

TV, smartphone e laptop a