



Sotheby's Londra. Canaletto da record, 3,4 mln di euro per un raro disegno veneziano

Giovedì, 04 Luglio 2019 12:25

Fabbri 1905 e Comitato Leonardo insieme per premiare la migliore tesi sul museo d'impresa

Scritto da [Redazione](#)

[Stampa](#) | [Email](#) | [Commenta per primo!](#)

La storica azienda bolognese metterà a disposizione uno stage retribuito. In caso di impossibilità a sostenere lo stage, al vincitore potrà comunque essere corrisposto un premio del valore di € 3mila



ROMA - **Fabbri 1905**, la storica azienda bolognese che da centoquattordici anni porta nel mondo la qualità del dolce italiano, rinnova la collaborazione con il **Comitato Leonardo** per i **Premi di Laurea 2019**.

Fabbri metterà a disposizione uno **stage retribuito presso l'azienda** per la migliore tesi inerente al titolo del bando **"Il museo d'impresa come leva di valorizzazione. Creazione di un museo virtuale per Fabbri 1905: cento anni e più di storia tra tradizione e innovazione"**.

L'elaborato dovrà evidenziare strategie e processi competitivi per l'internazionalizzazione delle imprese e presentare il progetto di un museo d'impresa in grado di promuovere a livello globale **Fabbri 1905** e i valori storici legati al brand. In caso di impossibilità a sostenere lo stage, al vincitore potrà comunque essere corrisposto un premio del valore di € 3mila.

Chi può partecipare

Il Premio di Laurea **Fabbri 1905** sarà accessibile ai laureati magistrali in discipline economiche,



FLASH NEWS

Record per Rosso Fiorentino all'asta da Sotheby's a Londra

LONDRA - "La Visitazione", raro disegno a gesso su carta di Rosso Fiorentino (1495-1540), recentemente riscoperto, è stato battuto all'asta...

Direttore Reggia di Caserta, il Tar del Lazio conferma la nomina di Tiziana Maffei

CASERTA - Il tribunale amministrativo regionale, che il 12 giugno scorso aveva temporaneamente sospeso Tiziana Maffei a direttrice della Reggia...

Louvre. Sciopero dipendenti, condizioni di lavoro insostenibili

Il museo del Louvre a Parigi è rimasto chiuso per sciopero lunedì 27 maggio e mercoledì 29 l'orario di apertura è comunque...

marketing digitale, televisione cross media, cinema e nuove tecnologie, new media e arte digitale o ingegneria e architettura con votazione non inferiore a 105/110 e titolo conseguito successivamente al 01/02/2018 ed entro la data di scadenza del presente bando. Per il giudizio finale saranno valutati: originalità, adeguatezza, innovazione tecnologica e fattibilità della proposta.

Per partecipare al bando occorrerà inviare il modulo di partecipazione, insieme alla ricerca in formato elettronico e a una breve sintesi alla Segreteria Generale del Comitato Leonardo (via Liszt 21 – 00144 Roma tel. 0659927991- 7990) **entro e non oltre l'8 novembre 2019**.

Il bando integrale ed il modulo di partecipazione al concorso sono disponibili al seguente link www.comitatoleonardo.it/it/categoria-premi/premio-fabbri/ e sul sito <https://www.fabbri1905.com/>

La premiazione si svolgerà nel corso della prossima Giornata Qualità Italia alla presenza del Presidente della Repubblica.

“Fabbri ha particolarmente a cuore questo Premio – dichiara Nicola Fabbri, Amministratore di Fabbri 1905 – che ci consente di supportare giovanissimi che gettano non solo le basi per il loro futuro professionale, ma danno anche un contributo concreto alla crescita del nostro Paese con il loro fresco apporto di creatività e innovazione al servizio delle imprese. In particolare, ci piace sostenere il progetto di un museo d'impresa perché è attraverso la cultura e il racconto delle radici delle nostre eccellenze che passa il miglior contributo alla crescita futura che innova, cambia, evolve, ma non perde l'identità. Inoltre, nel concreto impegno di Fabbri in campo sociale il sostegno alla formazione riveste un ruolo fondamentale”.

“In mercati sempre più globali, competitivi e tecnologicamente avanzati, oggi alle imprese è richiesto uno sforzo maggiore caratterizzato da un investimento costante in innovazione tecnologica ma soprattutto in competenze e formazione. Un impegno che non deve interessare solo gli imprenditori ma anche le Università che preparano i giovani all'ingresso nel mondo del lavoro” - commenta Luisa Todini, Presidente del Comitato Leonardo. - “Puntare su percorsi formativi mirati abbinati ad abilità digitali e creative, a cui i nostri ragazzi sono già predisposti naturalmente, è la chiave vincente per le sfide globali. Con i Premi di Laurea del Comitato Leonardo supportiamo da 22 anni i giovani brillanti e preparati, consolidando un dialogo tra impresa e lavoro” aggiunge Todini.

Ultima modifica il Giovedì, 04 Luglio 2019 12:30



Tweet



3 people like this. Sign Up to see what your friends like.

Pubblicato in [Studio & Lavoro](#)

Etichettato sotto [fabbri](#) [Comitato Leonardo](#) [tesi premio](#) [museo d'impresa](#)



Redazione

Sito web: www.artemagazine.it

Ultimi da Redazione

MOSTRE*



Mantova.

“Sonografie. Il suono del colore” a Palazzo Te. Immagini

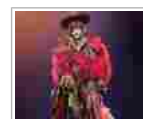
Fino al 28 luglio 2019 la seconda edizione della project room che indaga il rapporto tra suono e immagine, esplorando le differenze costitutive tra il linguaggio visivo e quello musicale



“Paideia. Giovani e sport

nell'antichità”, la mostra al MANN di Napoli

Nella Sala dei Tirannicidi in esposizione venticinque reperti provenienti, in particolare, dai ricchissimi depositi del Museo e non esposti da oltre vent'anni, insieme ad alcune opere del Getty ...



“Inclusione” tra arte e moda al PAN-Palazzo delle Arti Napoli

“Inclusion”. “Be yourself, everyone else is already taken” è il titolo della mostra di cui sono protagoniste le idee in movimento degli studenti dell'Accademia della Moda IUAD di Napoli, a cura d...